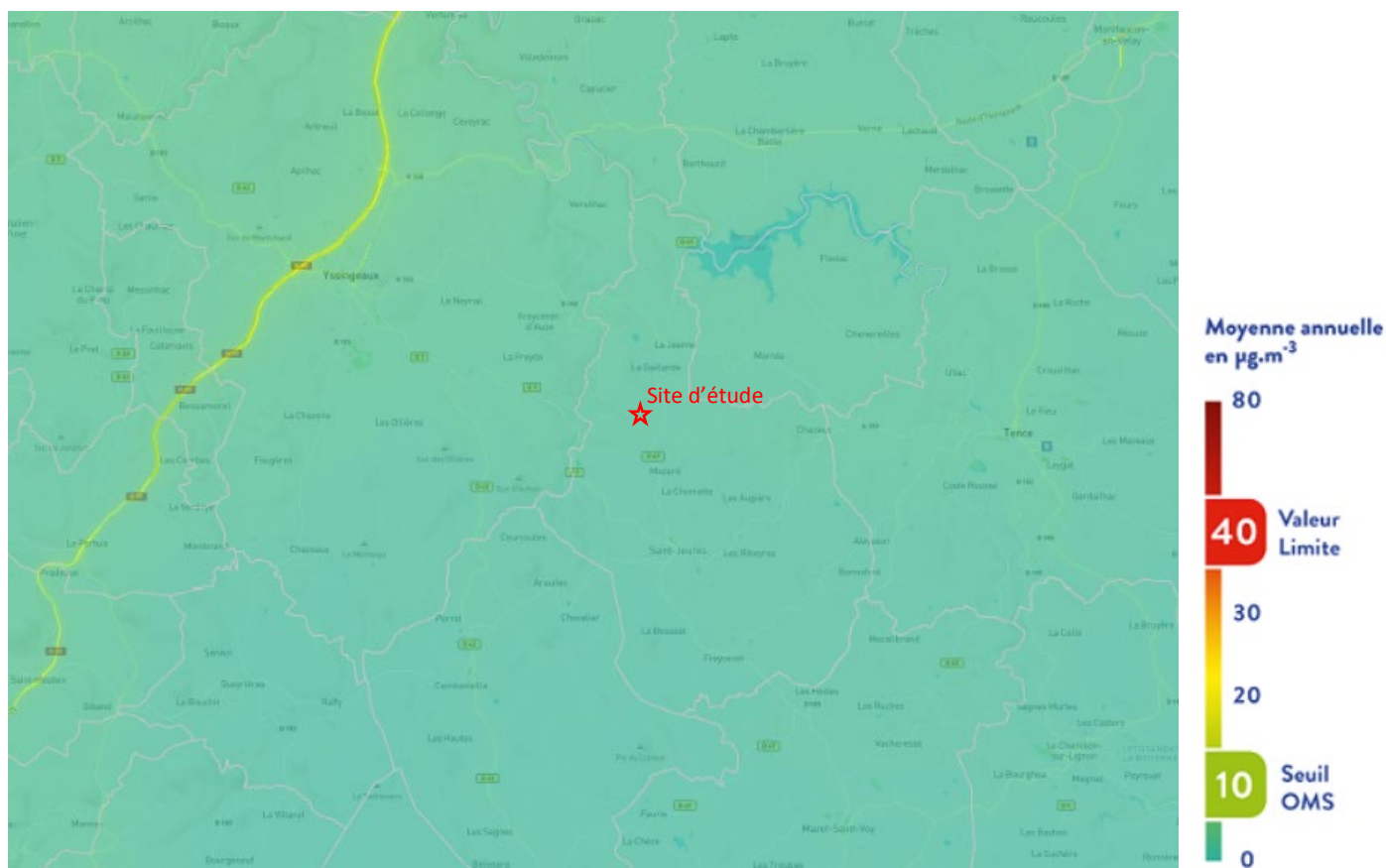


Moyenne annuelle de dioxyde d'azote NO₂ dans l'air ambiant, estimée par modélisation sur le département de la Haute-Loire, en 2022.

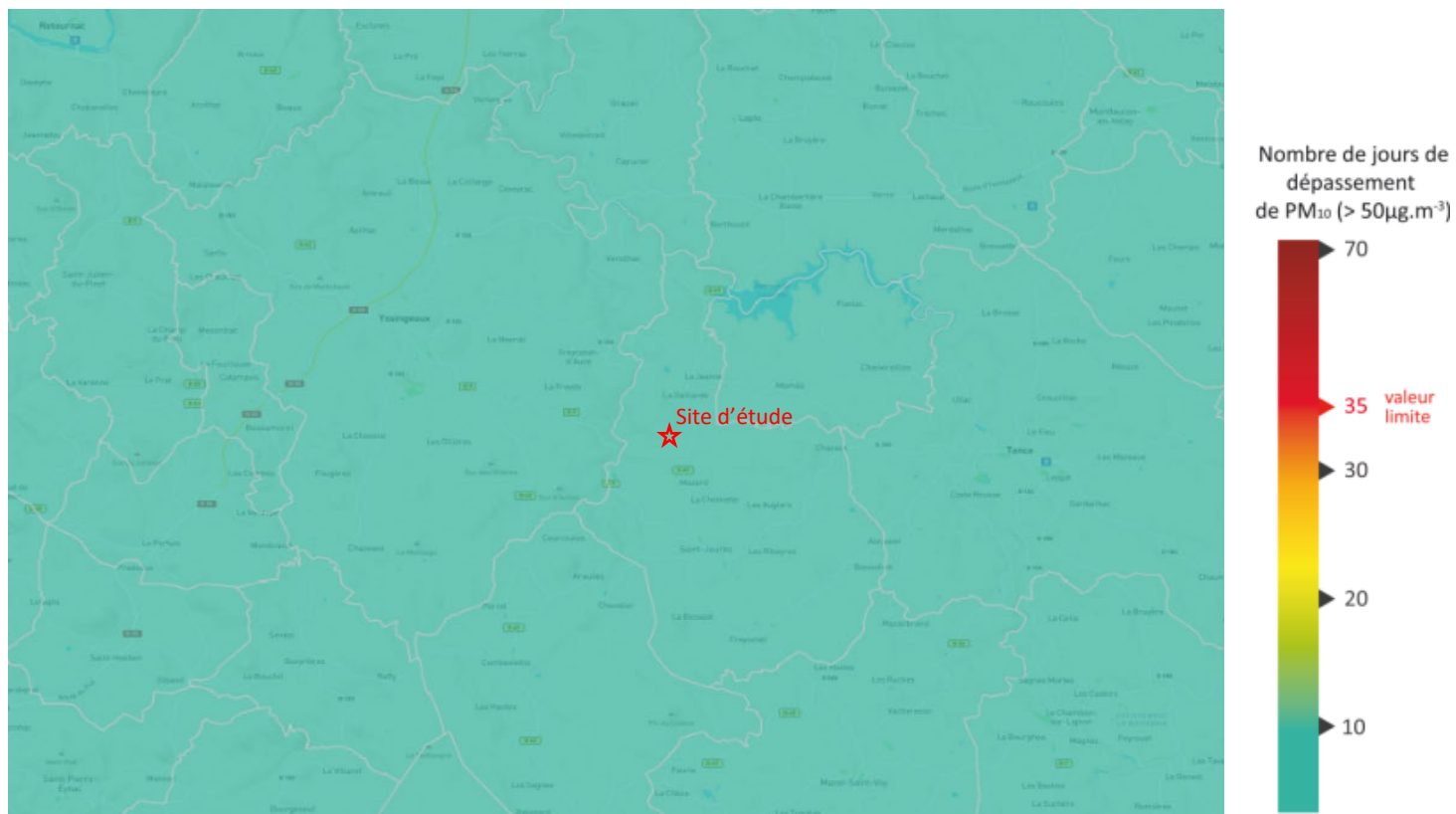


Moyenne annuelle de particules PM₁₀ dans l'air ambiant, estimée par modélisation sur le département de la Haute-Loire, en 2022.

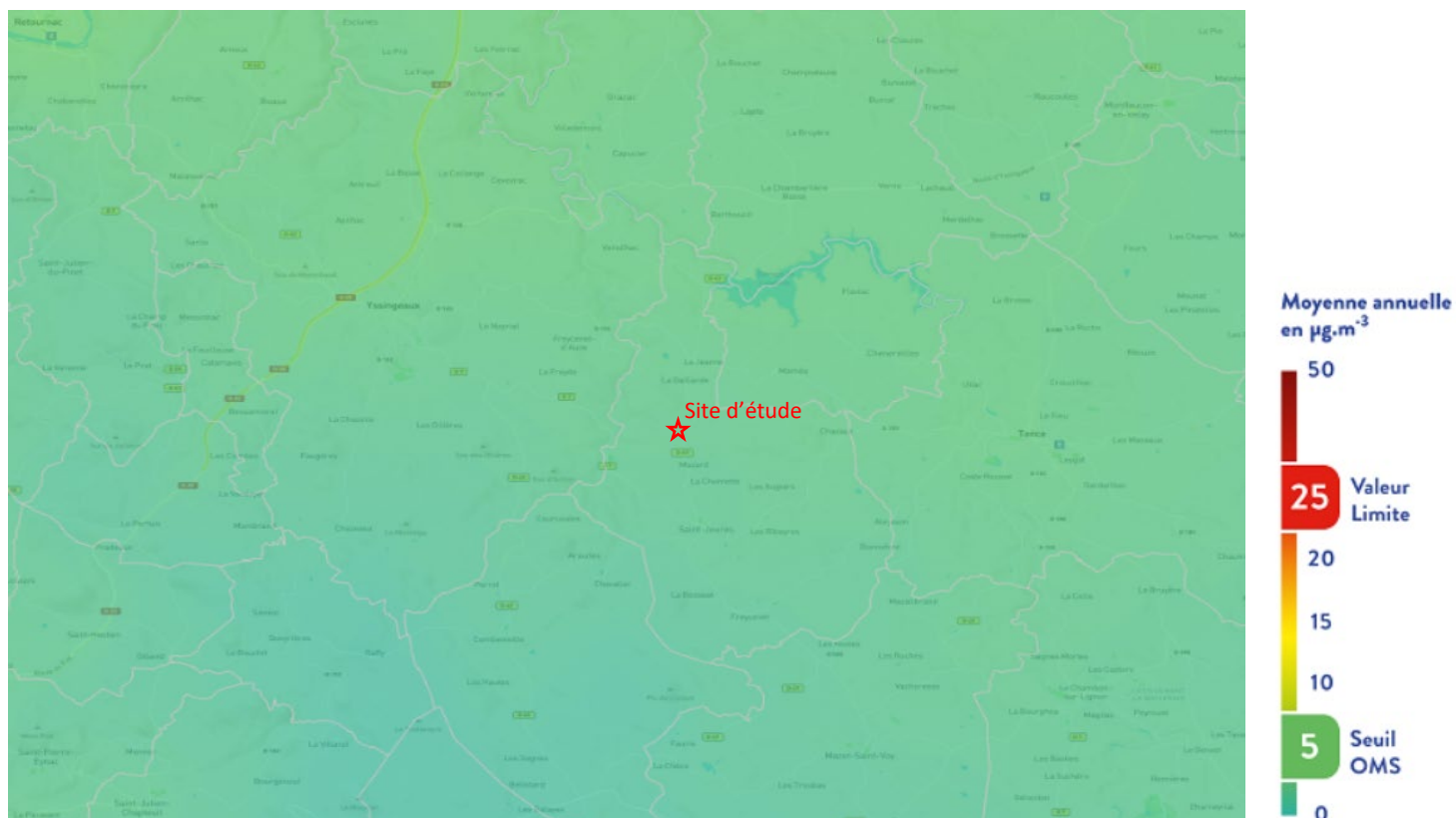


Nombre de jours « pollués* » aux particules PM₁₀ dans l'air ambiant, estimée par modélisation sur le département de la Haute-Loire, en 2022.

*où la moyenne journalière est supérieure à 50 µg/m³



Moyenne annuelle de particules PM_{2,5} dans l'air ambiant, estimée par modélisation sur le département de la Haute-Loire, en 2022.



Nombre de jours « pollués* » à l’ozone (O₃) dans l’air ambiant, estimée par modélisation sur le département de la Haute-Loire, en 2022.

**où le maximum journalier de la moyenne glissante sur 8h est supérieure à 120 µg/m³*

